



MODRA KARTICA

Smučarska Zveza Slovenije

Quo



Modri Izlet:

Soriška planina



Vodnik vključuje:

- Podrobni opis poti
- Povzetek poti
- Prečni profil poti
- Kartico poti
- Zemljevid poti

Q Digitalni Vodnik

Vsebina

Pogledi 3

O izletu 4

Smerokazi 5

Znamenitosti ob poti 6

Zemljevid poti 7

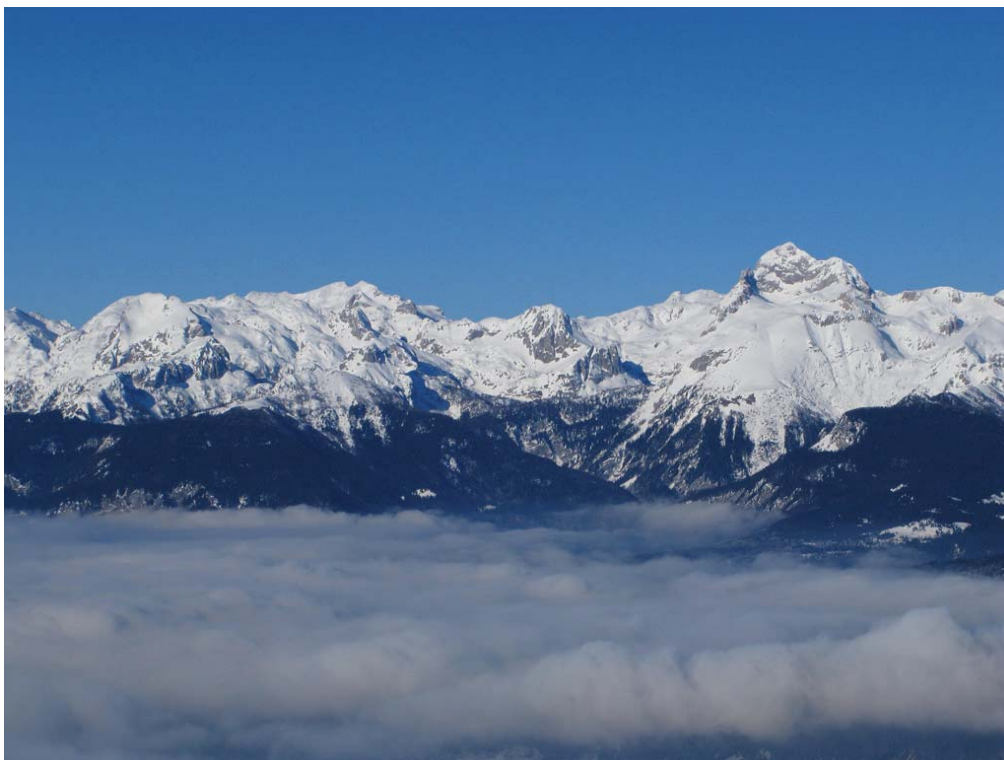
Hitri povzetek poti 8

Kartica poti in profil 9

Quo projekt 10



Pogled proti Spodnje Bohinjskim goram



Pogled na Debeli vrh, Kanjavec, Triglav

O izletu

Do Soriške planine lahko pridemo s treh strani. Iz Ljubljane (osrednje Slovenije), preko Škofje Loke, Železnikov in Sorice, z Gorenjske preko Bleda ter Bohinjske Bistrice, s Primorske pa preko Mosta na Soči, skozi Baško grapo do Podbrda in nato preko Petrovega Brda in Sorice.

Z Gorenjske na Primorsko ali obratno se lahko peljemo tudi z avtovlakom, ki vozi iz Bohinjske Bistrice preko Podbrda do Mosta na Soči.

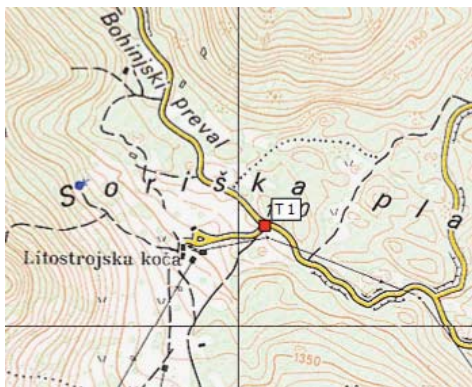
Soriška planina (1307 m) je idealno izhodišče za številne krajše in daljše izlete. S parkirišča pod Litostrojsko kočo se lahko odpravite na bližnja Dravh (1548 m) in Lajnar (1549 m), na Slatnik (1609 m), do Možica (1603 m) in še naprej do Šavnika (1516 m). Bolj zagreti se lahko odpravite še dlje proti zahodu, preko Vrha Bače do Koble in morda celo do Črne prsti. Lep izlet je tudi na vzhod, preko Danjarske planine na 1679 m visok razgledni Altemaver in še naprej do koč na Ratitovcu. Na izlete na okoliške vrhove se lahko odpravite v vseh letnih časih. Na Soriški planini je tudi smučišče s progami primernimi tako za začetnike kot za izkušene smučarje. Je tudi izhodišče za lepe in ne preveč zahtevne turno smučarske izlete, poleti pa za gorsko kolesarske.

Pot ni zahtevna, moramo pa biti za zimske razmere primerno opremljeni. Nekaj več previdnosti zahteva del poti od sedla pod Lajnarjem do vrha grebena Slatnika, kjer prečimo strmo, pozimi na nekaj mestih izpostavljeno pobočje. Še posebej moramo biti previdni, kadar so pobočja pokrita s pomrznjenim snegom. Ob meglenem vremenu je orientacija zahtevna, nevarnost pa predstavljajo predvsem strma južna pobočja pod grebenom Lajnarja in Slatnika.

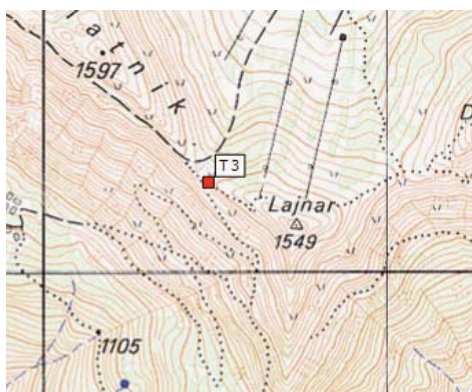
Če se ne čutite sposobni za zimski pohod preko Slatnika do Možica, se lahko odločite za krajši sprehod so Lajnarja in nato do sedla med Lajnarjem in Dravhom in po smučišču nazaj do Litostrojske koč, Lahko pa se povzpnete tudi na Dravh.

Smerokazi

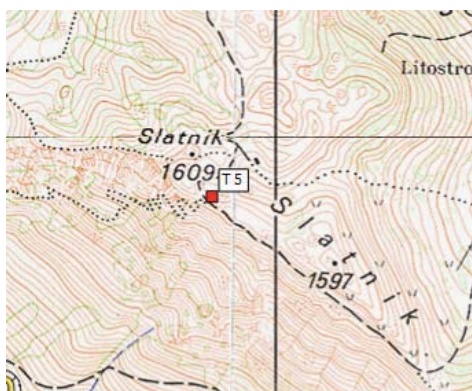
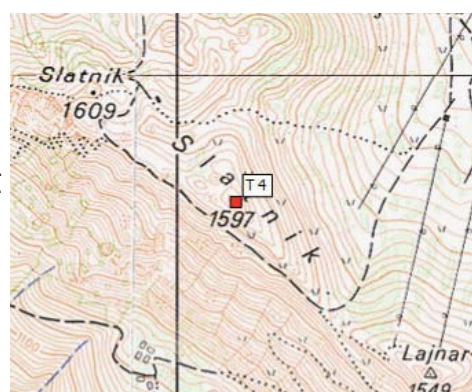
Pot ni zahtevna, moramo pa biti za zimske razmere primerno opremljeni.



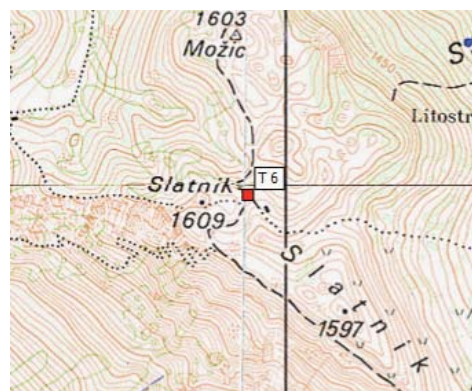
S parkirišča (T1) se povzpemo mimo Litostrojske kočice (T2) in nato ob žičnicah in robu smučišča na vrh le-tega. Od tam je le še nekaj metrov do vrha Lajnarja. Z Lajnarja se proti SZ spustimo na sedlo (T3) in nato po grebenu Slatnika na vrh (T4).



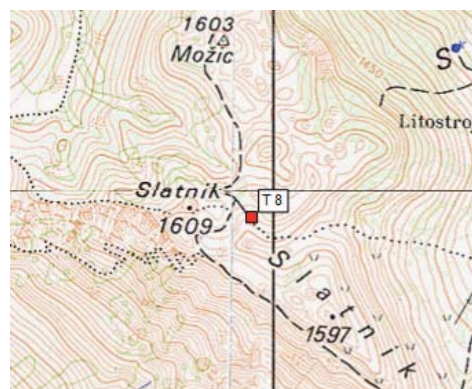
Pot nas vodi naprej na SZ, po grebenu navzdol do sedla (T5) od tam pa v zavoju nad globeljo proti S na vrh grebena nad italijansko kasarno. Od tam se po pobočju, spet proti SZ spustimo do sedla (T6) od koder proti SZ vodi pot na Možica, proti Z pa pot proti Vrhu Bače. Na križišču poti na sedlu nas proti cilju usmeri smerokaz. Uberemo jo kar po grebenčku, ki se proti SZ dviga nad globoko vrtačo. Z grebena ugledamo vrh Možica. Spustimo se na manjšo uravnano med grebenom in Možicem in se nato po strmem pobočju povzpemo še nekaj metrov do vrha (T7), na katerem se dviga jeklena opazovalna kupola, del italijanske utrdbe na vrhu Možica. Na Soriško planino se lahko vrnemo po isti poti, ali pa se z vrha Možica usmerimo proti JV, proti grebenu nad italijansko kasarno (T8) od tam pa po dolini proti Z, navzdol do smučišča in nazaj mimo Litostrojske kočice na parkirišče.



Uberemo jo kar po grebenčku, ki se proti SZ dviga nad globoko vrtačo. Z grebena ugledamo vrh Možica. Spustimo se na manjšo uravnano med grebenom in Možicem in se nato po strmem pobočju povzpemo še nekaj metrov do vrha (T7), na katerem se dviga jeklena opazovalna kupola, del italijanske utrdbe na vrhu Možica. Na Soriško planino se lahko vrnemo po isti poti, ali pa se z vrha Možica usmerimo proti JV, proti grebenu nad italijansko kasarno (T8) od tam pa po dolini proti Z, navzdol do smučišča in nazaj mimo Litostrojske kočice na parkirišče.



Uberemo jo kar po grebenčku, ki se proti SZ dviga nad globoko vrtačo. Z grebena ugledamo vrh Možica. Spustimo se na manjšo uravnano med grebenom in Možicem in se nato po strmem pobočju povzpemo še nekaj metrov do vrha (T7), na katerem se dviga jeklena opazovalna kupola, del italijanske utrdbe na vrhu Možica. Na Soriško planino se lahko vrnemo po isti poti, ali pa se z vrha Možica usmerimo proti JV, proti grebenu nad italijansko kasarno (T8) od tam pa po dolini proti Z, navzdol do smučišča in nazaj mimo Litostrojske kočice na parkirišče.



Znamenitosti ob poti

1.Italijanske utrdbe na vrhovih nad Soriško planino: Na Lajnarju, Slatniku, Možicu in ostalih vrhovih najdemo utrdbe in poti, ki so bile del italijanske obrambnega sistema Alpski zid - Valle Alpino, ki ga je fašistična Italija začela graditi v tridesetih letih prejšnjega stoletja. Več o Alpskem zidu si lahko preberete v knjigi Rupnikova Linija in Alpski zid, ki jo napisal Aleksander Jankovič-Potočnik (založba Galerija 2, 2004).

2.Rojstna hiša slikarja impresionista Ivana Groharja (1867-1911), v kateri so urejeni Groharjeva spominska zbirka, galerija in etnografski muzej. Likovna in glasbena delavnica nudita izobraževalni ali zabavni turistični program.

3.Bohinjski tunel: 6339 m dolg železniški tunel, ki povezuje Gorenjsko s Primorsko. Njegov severni vhod je pri Bohinjski bistrici, južni pa pri Podbrdu. Tunel so začeli graditi leta 1900, gradnja, ki je bila pravi inženirski podvig, je bila končana leta 1905.

GOSTINSKA PONUDBA

Litostrojska koča

Gostišče Macesen na Sorici

KORISTNE POVEZAVE

Litostrojska koča ter smučišče Soriška planina

<http://www.litostrojska-koca.si>

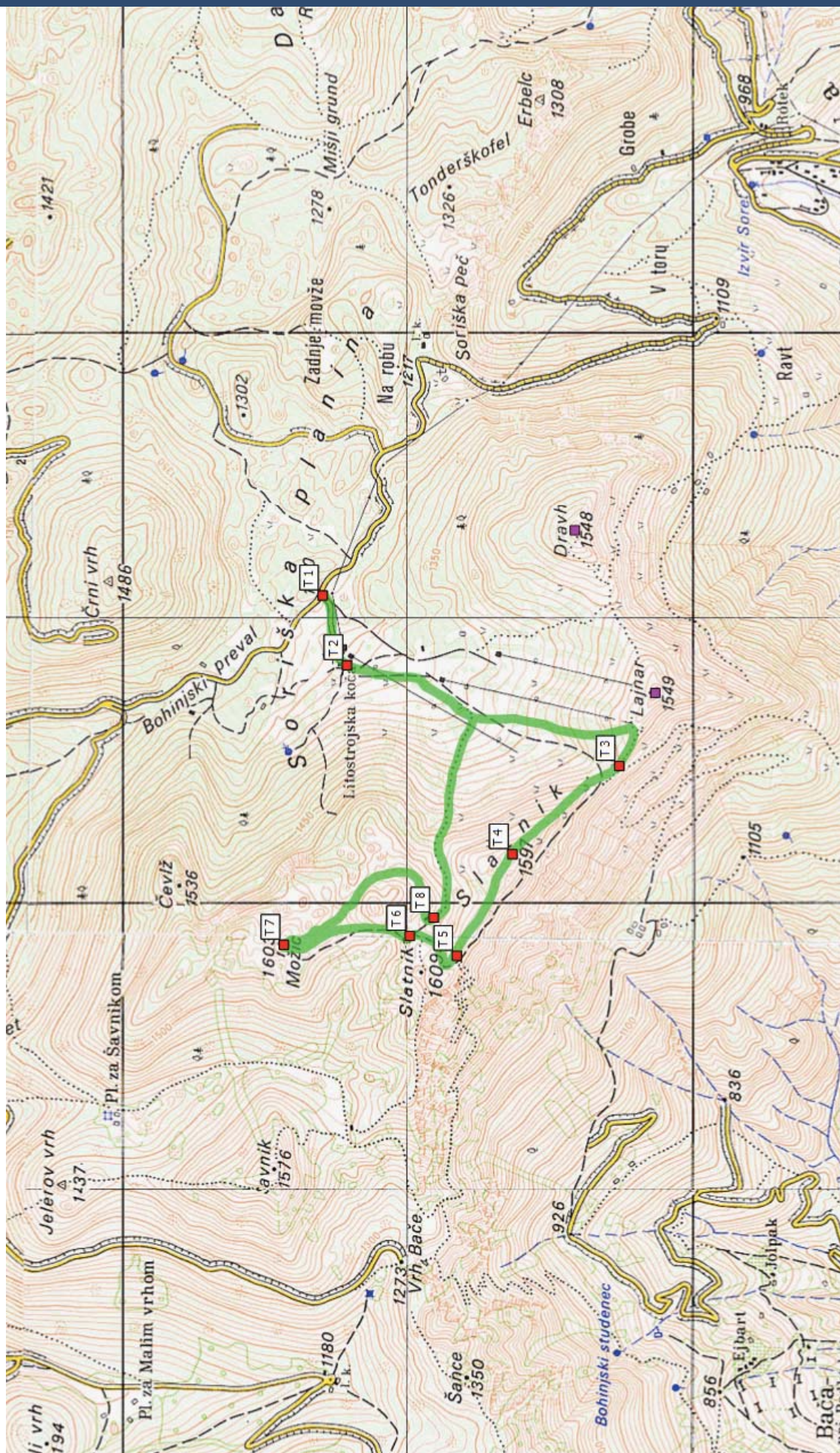
Vas sorica

<http://www.sorica.si>

Slovenske železnice

<http://www.slo-zeleznice.si>

Zemljevid poti



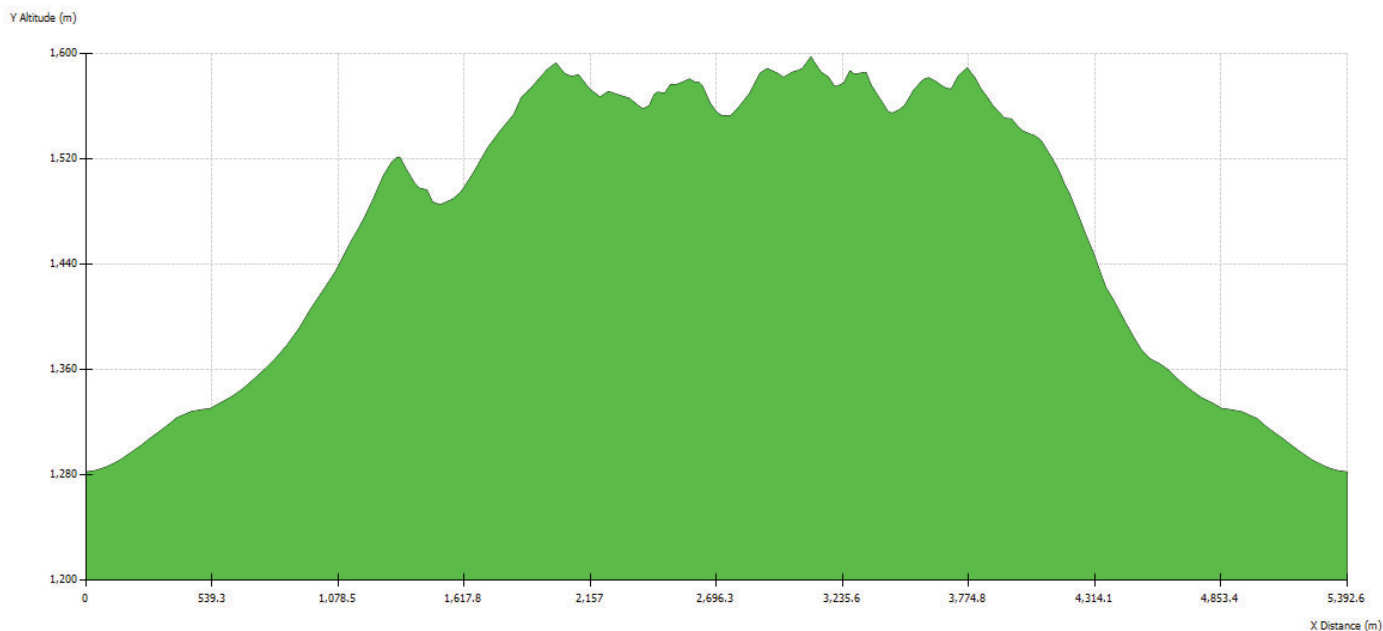
Hitri povzetek poti

Razdalja	5.4km
Čas (min.)	2ure 10minut (peš)
Vzpon	484m
Ocena težavnosti	2
Težavnost	Srednja
Pokrajina	Sredogorje
Start/Cilj	Parkirišče pod Litostrojsko kočo
Primernost za pse	Zelo primerno
Zemljevid	QUO 25K

Zračna linija	5.392m
Razdalja po reliefu	5.511 m
Minimalna višina	1282 m
Maksimalna višina	1603 m
Povprečna višina	1480 m
Vzpon	484 m
Spust	- 484 m
Dolžina vzpona	2.704 m
Dolžina spusta	2.718 m
Dolžina ravnine	89 m
% vzpona	49%
% spusta	49%
% ravnine	2%

Kartica poti in profil

Datum začetka potovanja	
Začetna/končna lokacija	
Št. udeležencev	
Ime vodje (telefon)	
Kontakt v sili (telefon)	
Registracijska št. vozila	
Vozilo je parkirano	
Opis	



Ime	Koordinate	Dolžina	Višina	ETA
T1	E 14°00'38" / N 46°14'25"	0 m	1.282 m	00:00:00
T2	E 14°00'27" / N 46°14'23"	271 m	1.307 m	00:05:46
T3	E 14°00'11" / N 46°13'51"	1.513 m	1.487 m	00:43:13
T4	E 13°59'56" / N 46°14'03"	2.017 m	1.586 m	00:59:36
T5	E 13°59'40" / N 46°14'10"	2.431 m	1.558 m	01:06:59
T6	E 13°59'43" / N 46°14'15"	2.671 m	1.577 m	01:12:18
T7	E 13°59'41" / N 46°14'29"	3.162 m	1.603 m	01:24:28
T8	E 13°59'46" / N 46°14'12"	3.960 m	1.562 m	01:42:48
T1	E 14°00'38" / N 46°14'25"	5.511 m	1.282 m	02:10:40

Quo Projekt

Če želite izlet odpreti kot QUO projekt, potrebujete QUO GO, ki je digitalni kartografski program za okolje Microsoft Windows.



Naložite si ga **BREZPLAČNO** s strani www.KJE.si.

Z uporabo QUO projekta boste deležni dodatnih ugodnosti, ki jih nudi program QUO.

Quo je digitalni kartografski program namenjen vsem, ki uživajo v aktivnostih v naravi. Z njim načrtujemo kolesarske izlete, planinske ture, pohodniške podvige, nedeljske izlete ...

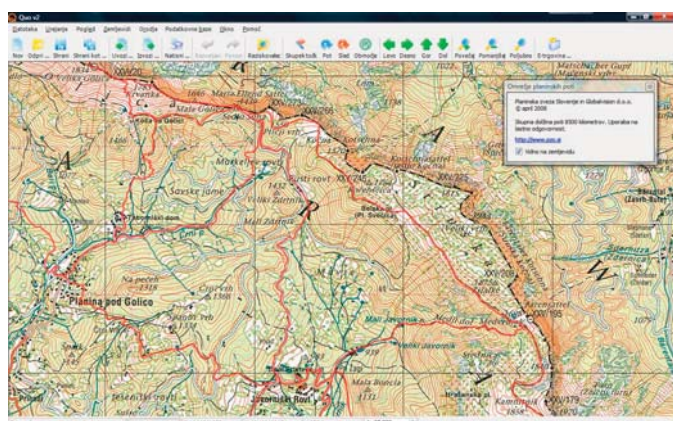
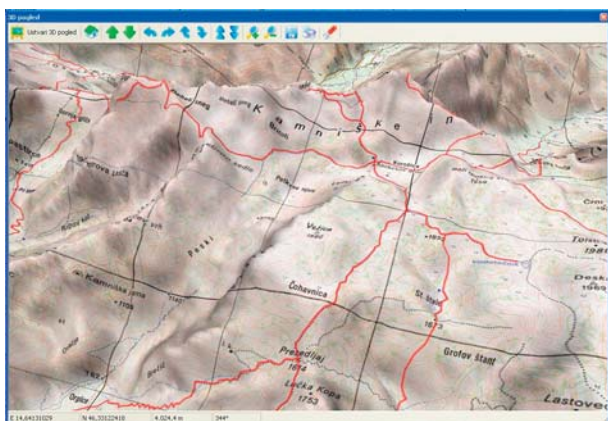
S programom Quo lahko rišete poti, ocenjujete težavnost in narišete višinski graf poti. Vse to natisnete v poljubnem merilu na poljubno število A4 strani ...

Naloži izlet: www.kje.si/modri_izlet/Soriska.zip

NAROČITE QUO PRO IN PAKETE PODROBNIH ZEMLJEVIDOV SLOVENIJE!

QUO PRO Slovenija 25K+50K	99.95EUR - za imetnike Modre kartice le 84.95EUR
QUO PRO Slovenija 50K	65.95EUR - za imetnike Modre kartice le 56.95EUR
QUO PRO Slovenija 25K	75.95EUR - za imetnike Modre kartice le 64.95EUR
QUO PRO	39.95EUR - za imetnike Modre kartice le 33.95EUR

Imetniki Modre kartice imajo na vse izdelke v spletni prodajalni www.KJE.si - **15% popust**.



Digitalni Vodnik

Za:

Smučarska zveza Slovenije

www.modrakartica.com



Produkcija:

Ekpa Kje.Si

www.kje.si

